

## LIGHT 3000L REGNVANDSTANK

# nyrup plast

- Plug and Play
- VA-Godkendt
- Lavt faldtab
- Netto opsamlings volumen på hele 2.100 L.
- Konstrueret som i rørcenteranvisningen 003
- Tankmonteret sensor
- Støjsvag Sigma4 styring
- Svømmende sugefilter
- Varenr.: 262226-870

**nyrup plast**

Kannikevej 1 | 4296 Nyrup

Telefon: +45 5780 3100 • Fax: +45 5780 3301

Email: [info@nyrupplast.dk](mailto:info@nyrupplast.dk) • [nyrupplast.dk](http://nyrupplast.dk)



## LIGHT 3000L REGNVANDSTANK

En Light regnvandstank er konstrueret som en simpel Plug and play løsning, med en regnvandstank i PE på 3 m<sup>3</sup> og en netto opsamlings volumen på 2,1m<sup>3</sup>.

Tanken er udstyret med et vandret monteret vertikalfilter (som anbefalet i rørcenter anvisningen 003) med en meget lav indbygningshøjde, som resulterer i et faldtab på kun 7 cm.

Tanken leveres komplet med opføringsrør og plastlæg og er konstrueret således at den kan modstå grundvand helt op til midt på tanken. Hele anlægget leveres præmonteret med svømmende sugefilter som sikrer at flydelaget og bundlaget ikke kommer med ind i den kompakte, økonomiorienterede og støjsvage Sigma4-styring, hvor alle de elektriske komponenter er samlet i selve styreenheden og derfor kun har sensoren monteret ude i tanken.

## PRODUCENT(ER):



Sigma4 styring: Wisy



Svømmende sugefilter: Wisy



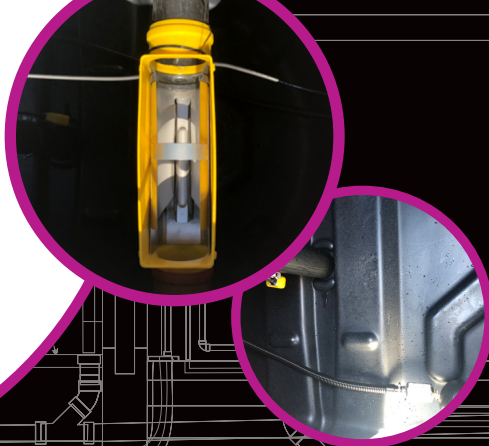
Tank: Uponor



Vandret vertikalfilter: Wisy

## MONTERING:

1. Regnvandstanken skal placeres tættest muligt ved indføring i bygningen, hvor regnvandet skal anvendes. Max. 15 m. rørføring, Max. 3 m. højdeforskel.
2. Tanken skal anbringes i frostfri dybde (til højeste vandstand) og således, at den er let tilgængelig for inspektion og rensning.
3. Tanken er som konstrueret til max. 1 meter jorddækning, målt fra tankens overkant.
4. Tanken skal placeres i en "sandseng" med min. 20 cm stenfrit komprimerbar materiale (fx 0-8 grus).
5. Vand må ikke indsamles fra terræn og tanken skal derfor forsynes med tæt dæksel uden nøglehuller, tilpasset aktuel belægning.
6. Tank skal efter etablering rengøres inden den tages i brug. 32mm PE rør skal gennemskylles og fyldes med vand inden opstart.
7. Er der risici for vand omkring tanken, skal denne sikres mod opdrift jvf. installationsvejledningen.
8. Installeres således at grundvandet Max. Når midt på tanken. (Andre forhold skal vendes med Nyrup plast A/S)
9. Tanken skal etableres således, at der ikke kan ske opstuvning i tanken fra kloaknettet.
10. Tanken skal sættes i vatter, både på lange og på tværs — måles på muffe til opføringsrør. (for filter funktion og opsamlings volumen).
11. 32mm PE rør monteres i vinkel samling på svømmende sugefilter, vinklen skal, efter montering, pege ned, og være synlig gennem opføringsrør. Gummikabel fra sensor — hvis det skal forlænges, skal samling være krympeflex med lim!
11. 110mm teknizrør — føres til teknik rum (ved Sigma styring) i 110mm kabeltrækrør (uden skarpe bøjninger). Kabeltrækrør kan tætnes ved teknik rum med murgennemføring (np.nr. 262626-514 — tilkøb).



## TEKNISK DATA:

- Brutto volumen: 3 m<sup>3</sup>
- Netto opsamlings volumen: 2,1m<sup>3</sup> (2.100 Liter)
- Indløbskote: 945 mm.
- Udløbskote: 875 mm.
- Højde: 1.625 mm.
- Længde: 2.400 mm.
- Bredde: 1.630 mm.
- Varenr.: 262226-870

## MULIGHEDER FOR TILKØB:



Ekstra opføringsrør for lettere inspektion.



Andet (trædefast) dæksel