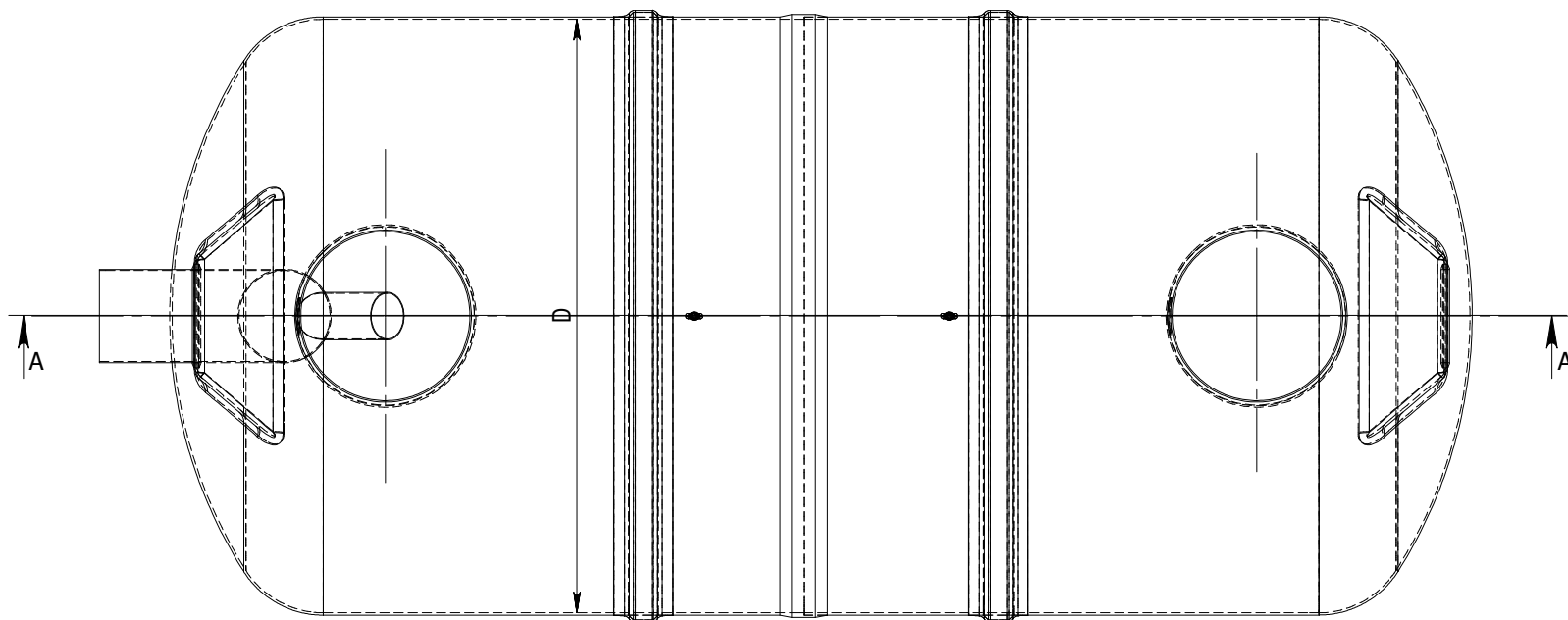


SECTION A-A  
SCALE 1 : 25



NRF	Type	Volume , m <sup>3</sup>	Lengde (L) , mm	Diameter (D), mm	Høyde (H),mm	Innløp ,mm	Vekt , kg
-	SFL-32	32,0	11040	2000	2340	315	1670
324 05 71	SFL-27	27,0	10000	2000	2340	315	1500
324 05 69	SFL-18	18,0	6760	2000	2340	315	1000
324 05 67	SFL-12	12,0	4600	2000	2340	315	650
324 05 68	SFL-9	9,0	3520	2000	2340	315	500
324 05 65	SFL-8	8,0	3160	2000	2340	315	400
324 05 64	SFL-6	6,0	2440	2000	2340	315	300

POS.	ANTALL	DETALJ
5	2	Løfteøte M16x30
4	1	Innløpsdykker PE ø315
3	2	Gummidykkerføring ø315
2	2	GRP hals ø600 med konus
1	1	GRP tank ø2000 , godstykkelse 8mm

KONSTR.	KONTROLL	DATO	GDOKJENT- DATO	FIL PLASSERING	E	MÅLESTOKK
S.S.	J.I.S.	27.01.14	-	-	1:25/A3	
TILHØRER		TITTEL				
N-5561 Bokn Telephone : +47 52752222 Telefax : +47 52752220		Sandfanger SFL 6m <sup>3</sup> ...32m <sup>3</sup> , ø2000 liggende				
DATO	REV.	REVISJON OMHANDLER	REVISJON	ARK		
-	-	-	-	1/1		