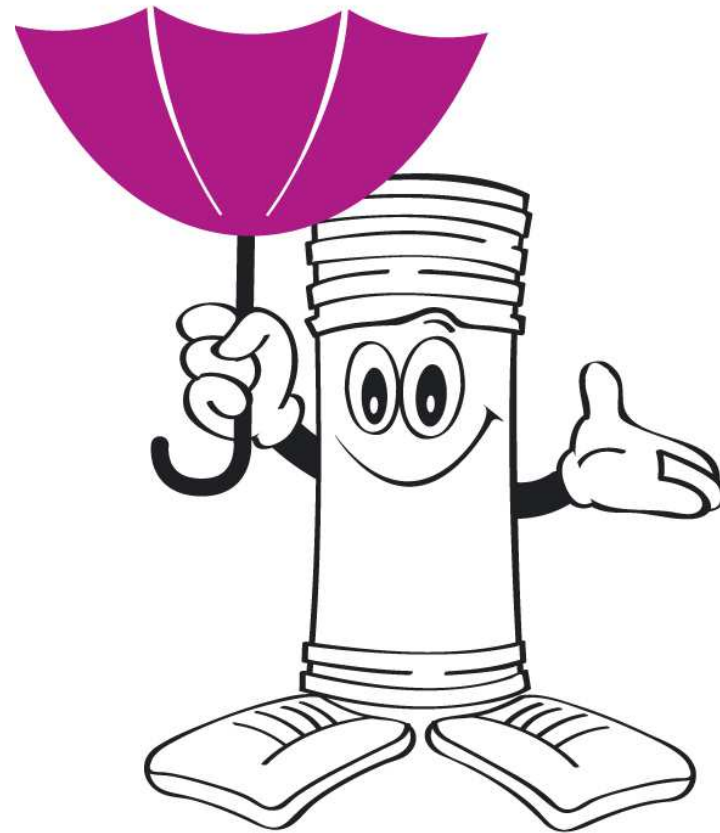
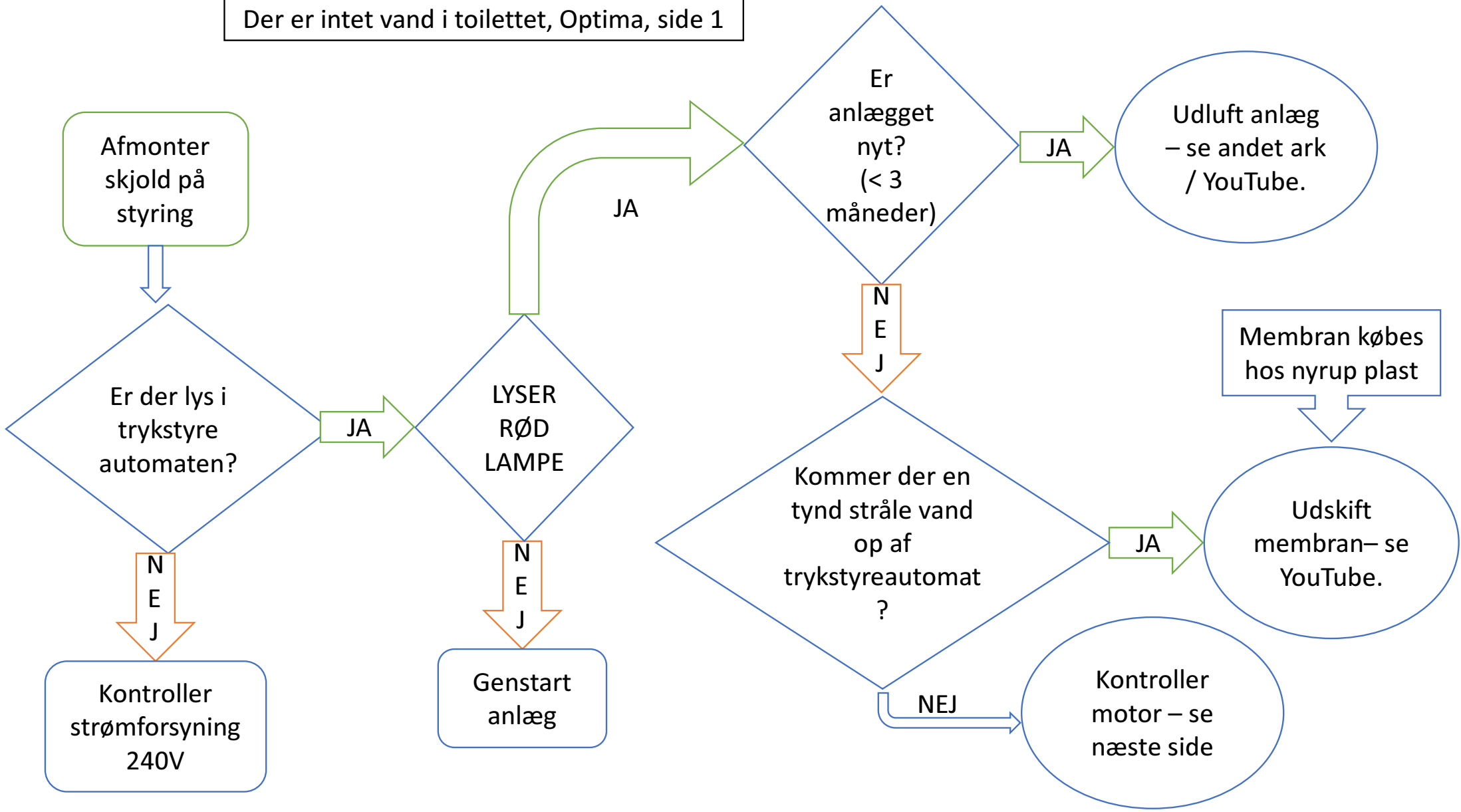


**nyrup plast**

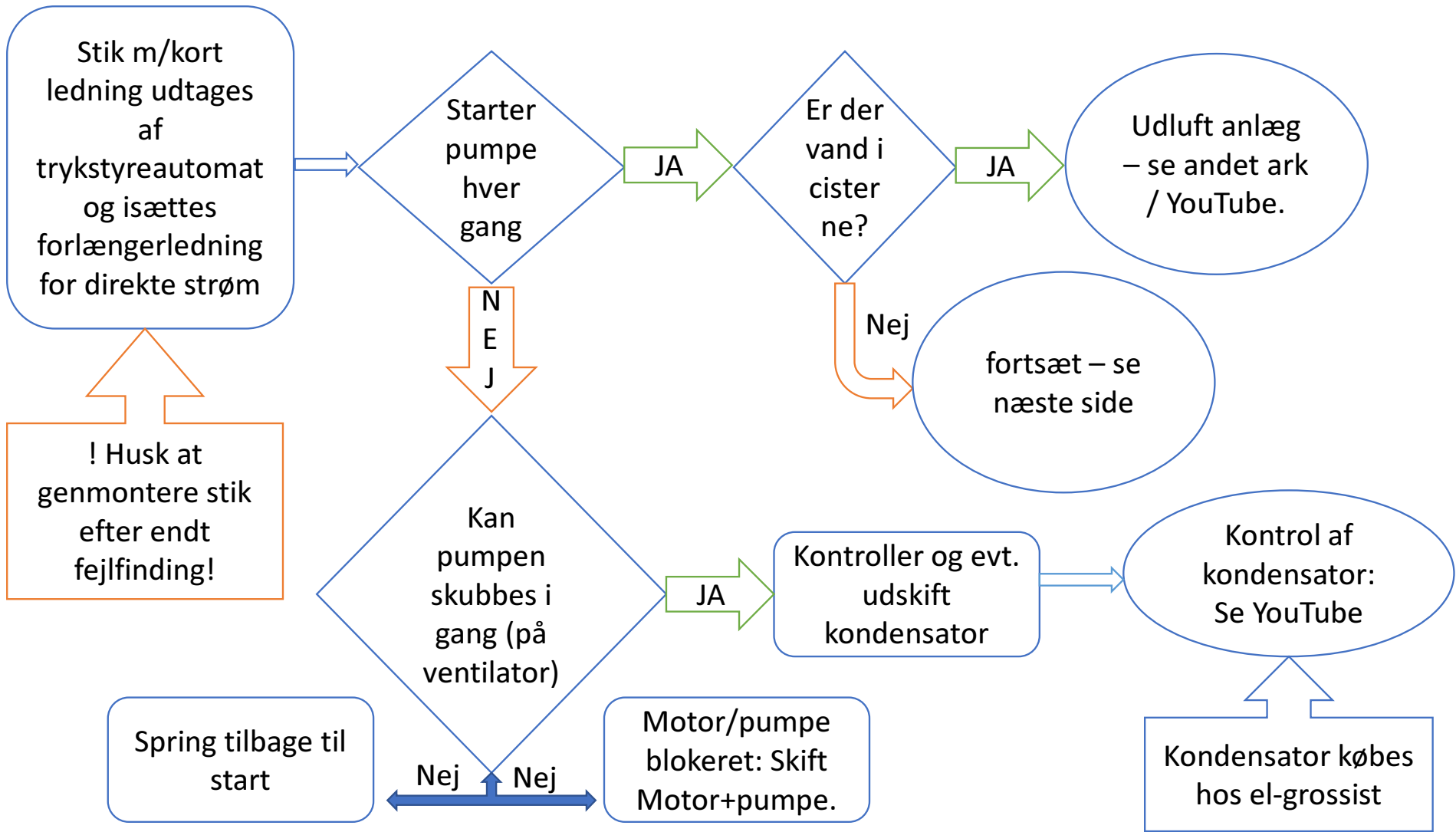


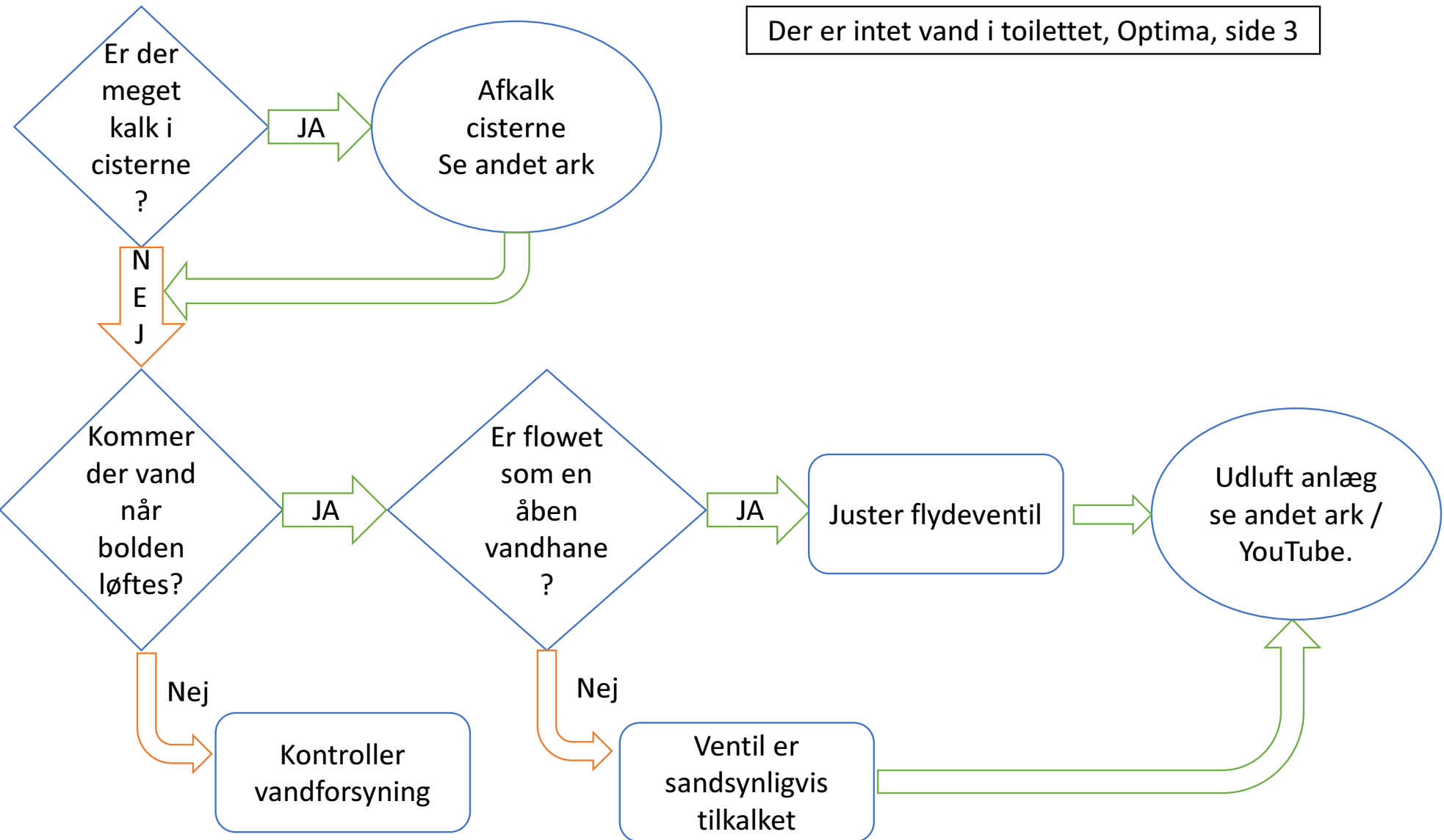
Fejlfinding på Regnvand styring – FAQ flowdiagram – se evt. vores film på youtube

Der er intet vand i toilettet, Optima, side 1

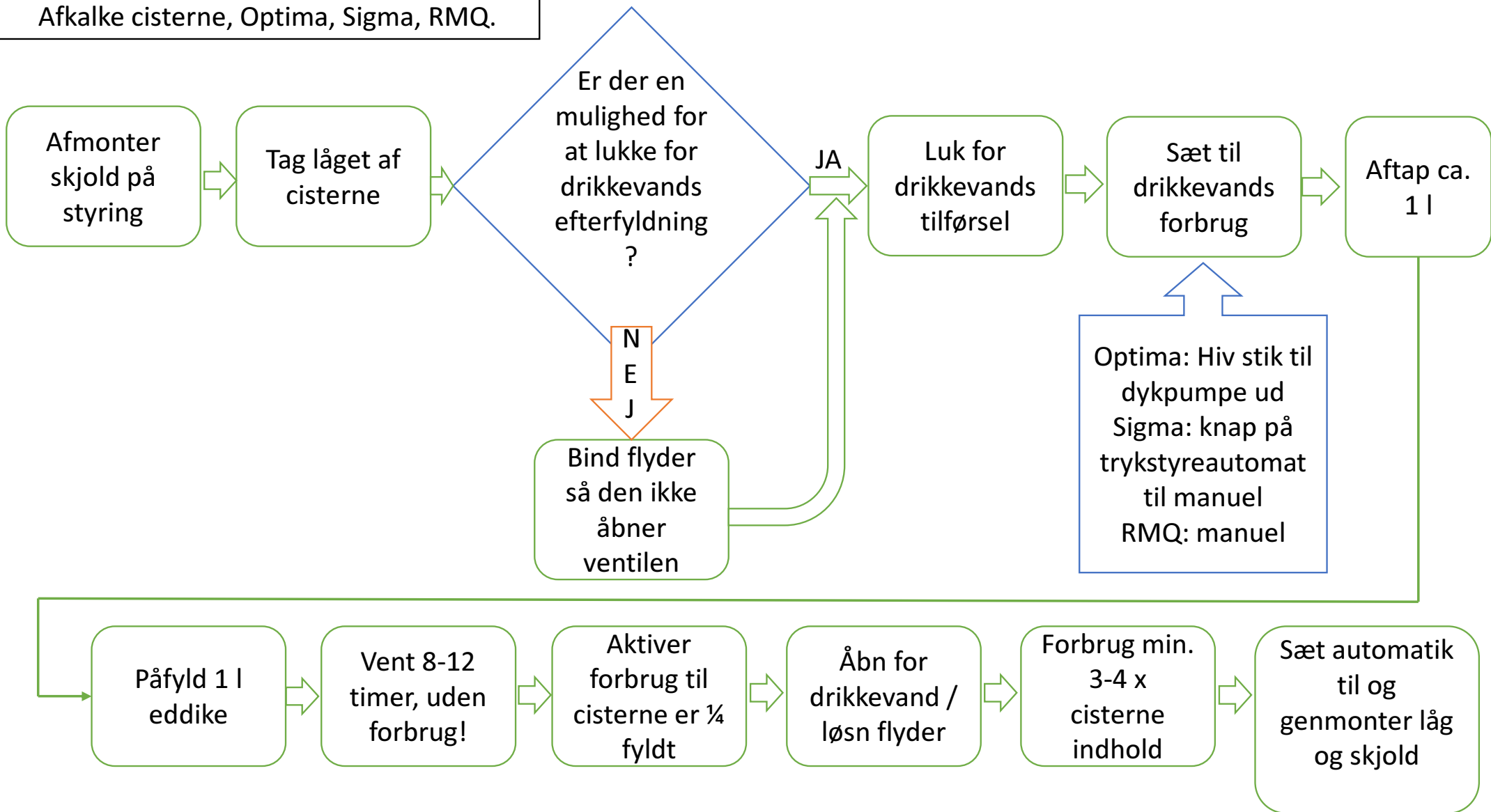


Der er intet vand i toilettet, Optima, side 2

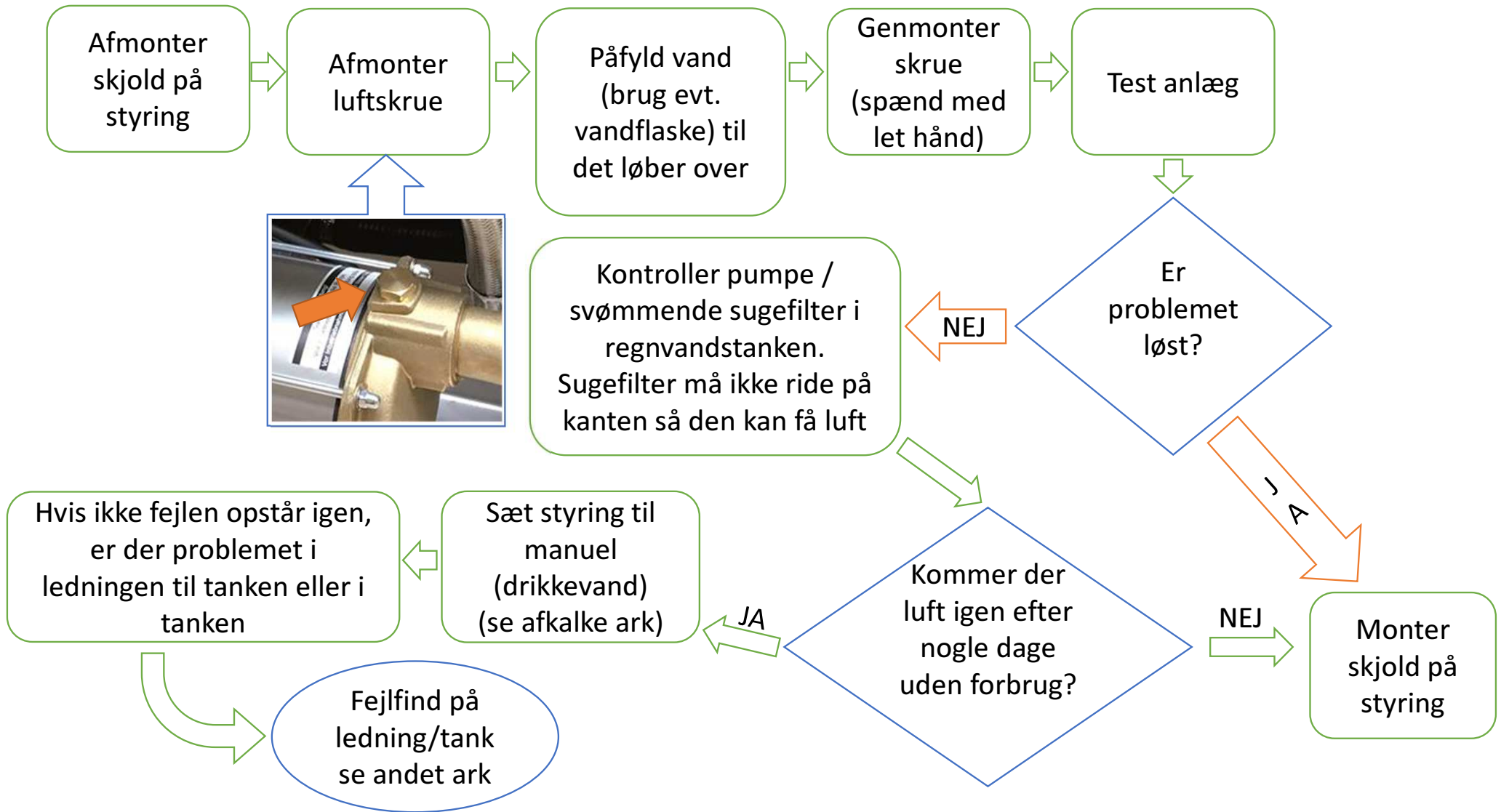




Afkalke cisterne, Optima, Sigma, RMQ.



Udlufte pumpe, Optima, Sigma, Aspri+.



Udlufte pumpe, RME.

RMQ, læs her: <https://product-selection.grundfos.com/dk/products/rmq?tab=documentation>

Træk el stik ud (styring slukket)

Udlufts hane åbnes (2 omgange mod uret)

Lad vandet fylde pumpen, til det drypper ud af slangen i bunden

Luk udlufts hane

Start pumpe, gentag evt. udluftning 2-3 gange



Kontroller svømmende sugefilter i regnvandstanken. Sugefilter må ikke ride på kanten så den kan få luft. Kontroller kalibrering af niveau

Er problemet løst?

NEJ

J  
A

Hvis ikke fejlen opstår igen, er der problemet i ledningen til tanken eller i tanken

Sæt styring til manuel (drikkevand)

Kommer der luft igen efter nogle dage uden forbrug?

NEJ

RME er nu driftklar

Fejlfind på ledning/tank se andet ark

JA